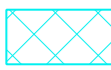


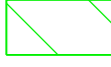
*Il rilievo è inserito nella rete di coordinate Gauss-Boaga


LEGENDA


 VIABILITA' INTERNA AL CORPO DISCARICA, ATTUALMENTE UTILIZZATA DAI MEZZI DI SERVIZIO

C. X
 CAPISALDI INTERNI CORPO DISCARICA


 area capping definitivo - 39.000 mq (D.Lgs.36/2003)

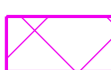
 area capping provvisorio realizzato con materiale inerte - 13.000 mq

 area realizzazione capping definitivo - 24.000 mq

 area capping provvisorio realizzato con geosintetici teli armati in LDPE - 8.500 mq

VOLUMETRIA RESIDUA TOTALE 26.000 mc
SUDDIVISA IN:

 AREA PRIVA DI COPERTURA - MQ 11.900
CARATTERIZZATA IN PARTE DA VOLUMETRIA RESIDUA DA ABBANCARE DI MC 12.500

 AREA DI ABBANCAMENTO ATTIVA
AUTORIZ. N. 84/14 - MQ 23.600
VOLUME RESIDUO 13.500 mc

DATI DI RILIEVO

Rilievo eseguito con strumentazione G.P.S. topcon modello HAIPER SR rover RTK.
Precisione punti di dettaglio del rilievo: planimetrica ± 30 cm
altimetrica ± 15 cm
Precisione caposaldi interni: planimetrica ± 1 cm
altimetrica ± 2,5 cm

COMUNE DI OLBIA

"LOC. SPIRITO SANTO"

PLANIMETRIA MONITORAGGIO TOPOGRAFICO
DISCARICA RIFIUTI NON PERICOLOSI DI
PROPRIETA' DEL C.I.P.N.E.S. "Gallura"
01 ottobre 2018

COMMITTENTE: C.I.P.N.E.S. - Gallura
(Consorzio Industriale Provinciale Nord Est Sardegna)

SCALA: 1:500

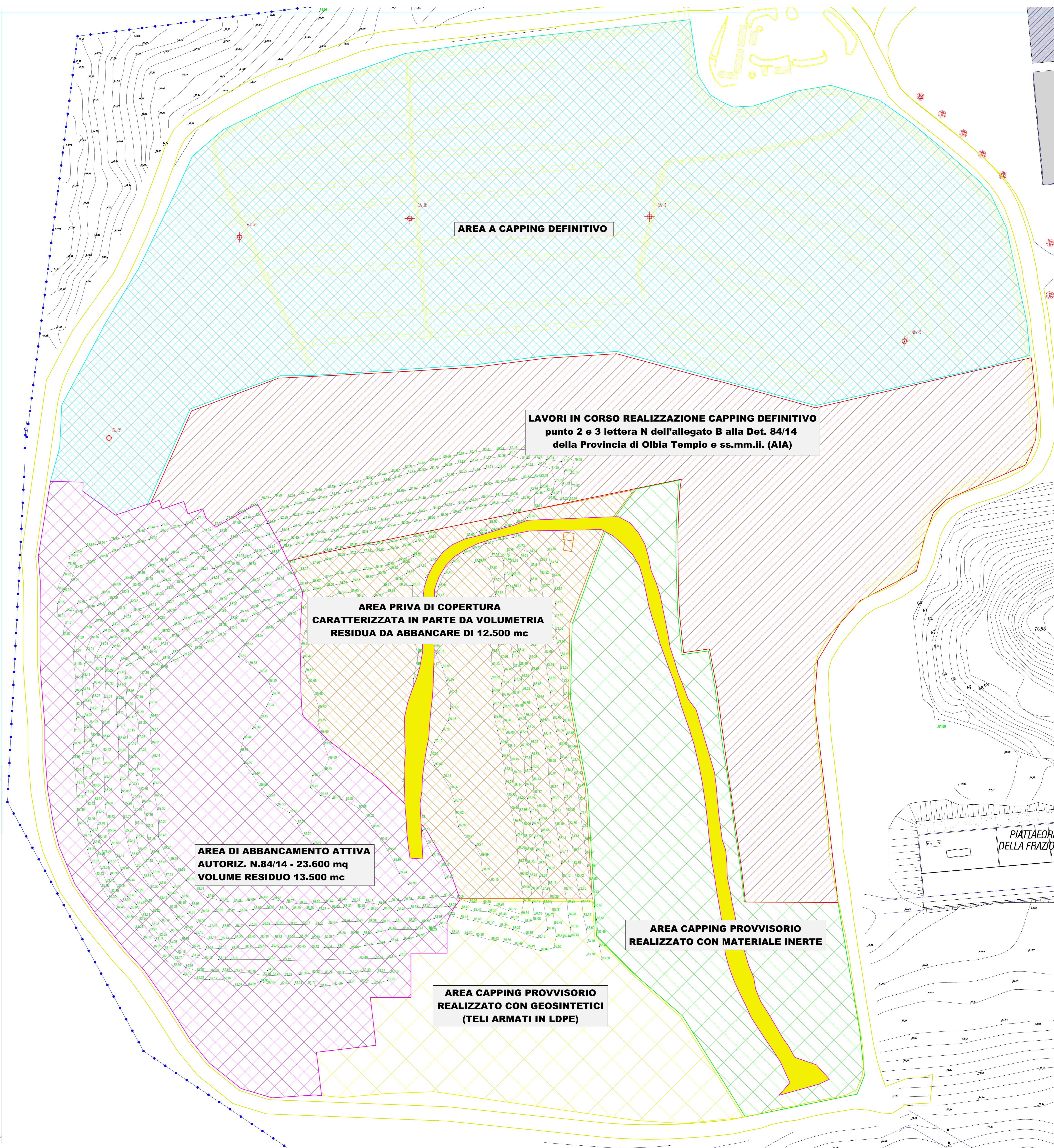
TAVOLA 01

DATA: Ottobre 2018

IL TECNICO: PER ACCETTAZIONE:
Ing. Giovanni Maurelli

G.P.S.

SISTEMA DI RILEVAMENTO SATELLITARE



PIATTAFORMA DELLA FRAZIONE